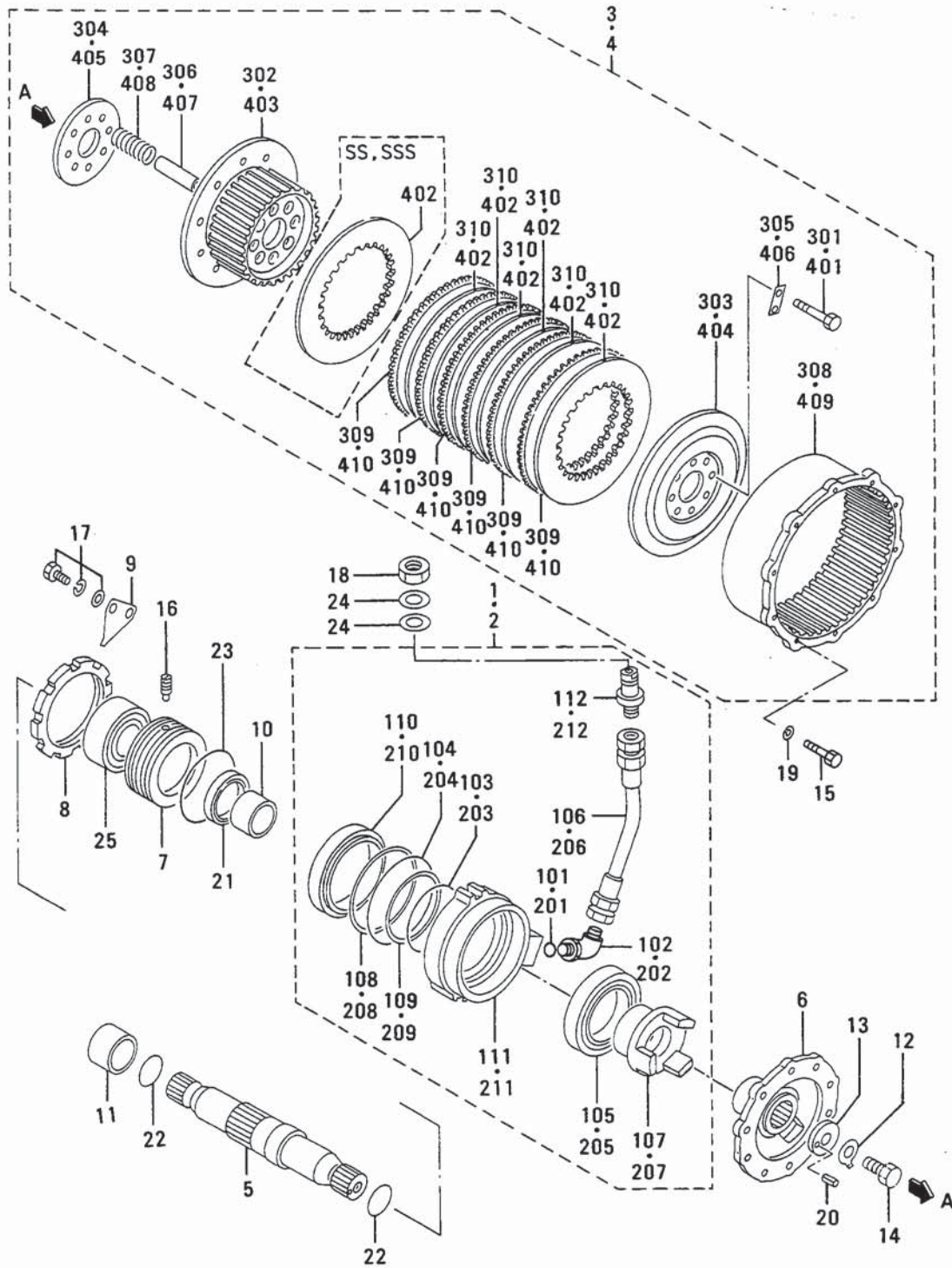


ステアリング クラッチ  
STEERING CLUTCH



31 ステアリング クラッチ  
STEERING CLUTCH

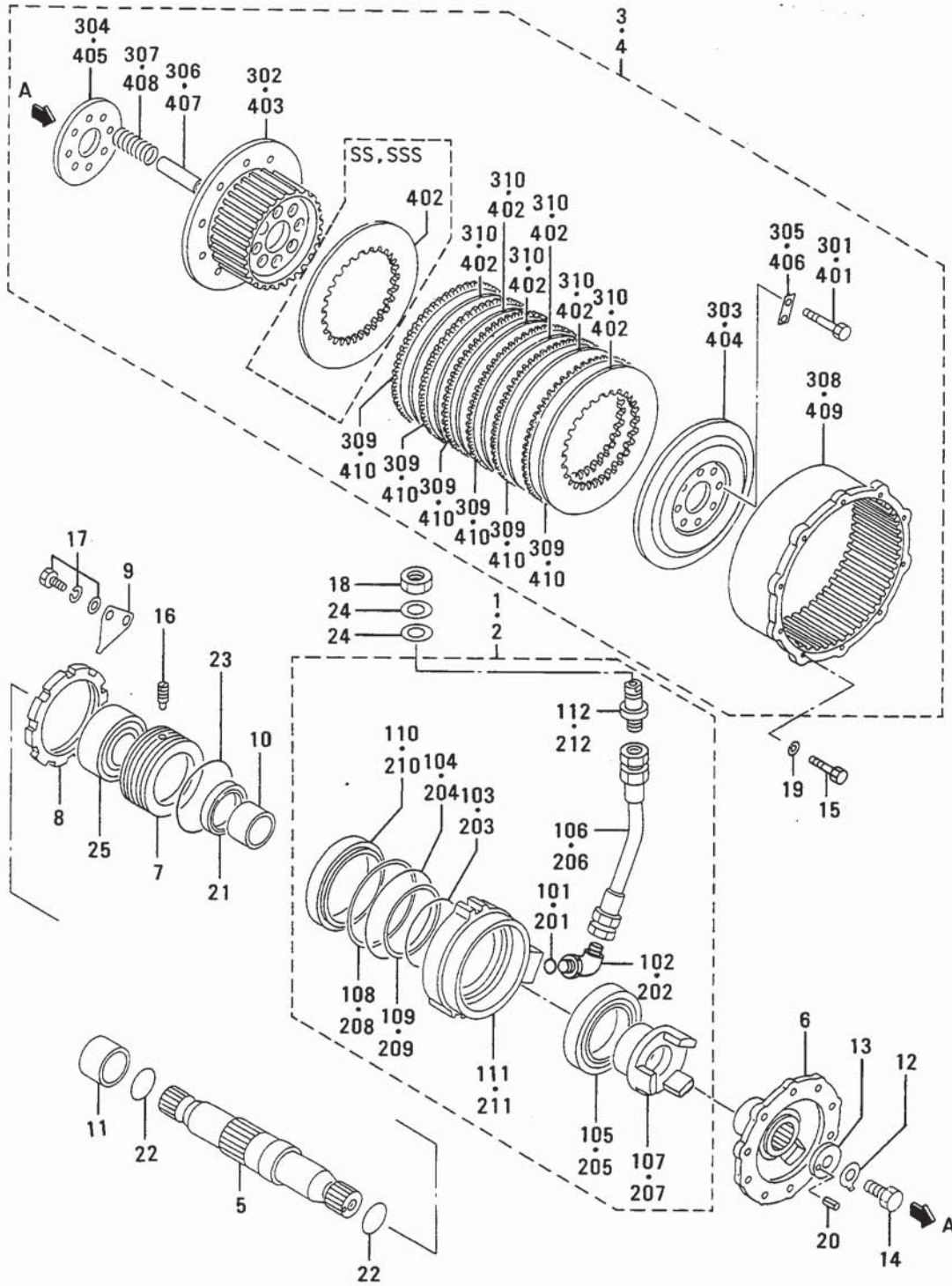
- 69 -

見出 番号 REF. -NO.	部品番号 PART NO.	代 記 号 R S C / E N P Q G	部品名称 および 記事・仕様記号 PART NAME & DESCRIPTION	個 数 Q T Y	型式と MODEL & APLICA. 適用号機 SER. NO.				新 区 別 M V / R R D
					P	S	SS	SSS	
					FROM@- -@UPTO	FROM@- -@UPTO	FROM@- -@UPTO	FROM@- -@UPTO	
1	55331-20010		CYLINDER ASSY, L.H	1					
101	F3158-01400		O-RING	1					A
102	F4612-00300		ELBOW	1					A
103	05501-35100		O-RING	1					A
104	05501-35135		O-RING	1					A
105	05641-04900		BEARING, BALL	1					A
106	05750-25047		HOSE, RUBBER	1					A
107	55331-00901		SHIFTER	1					
108	55331-02100		RING, BACKUP	1					
109	55331-02200		RING, BACKUP	1					
110	55331-10600		PISTON	1					A
111	55331-20400		CYLINDER	1					
112	55331-31900		CONNECTOR	1					
2	55331-20020		CYLINDER ASSY, R.H	1					
201	F3158-01400		O-RING	1					A
202	F4612-00300		ELBOW	1					A
203	05501-35100		O-RING	1					A
204	05501-35135		O-RING	1					A
205	05641-04900		BEARING, BALL	1					A
206	05750-25047		HOSE, RUBBER	1					A
207	55331-00901		SHIFTER	1					
208	55331-02100		RING, BACKUP	1					
209	55331-02200		RING, BACKUP	1					
210	55331-10600		PISTON	1					A
211	55331-20400		CYLINDER	1					
212	55331-31900		CONNECTOR	1					
3	55331-00030		CLUTCH ASSY, STEERING	2			.	.	
301	F1035-10090		BOLT	16			.	.	A
302	55331-00200		DRUM	2			.	.	
303	55331-00700		PLATE, PRESSURE	2			.	.	
304	55331-00800		PLATE	2			.	.	
305	55331-01400		PLATE, LOCK	8			.	.	
306	55331-01500		SPACER	16			.	.	
307	55331-01800		SPRING	16			.	.	A
308	58131-02401		DRUM	2			.	.	
309	58131-12602		PLATE	12			.	.	
310	58831-24600		PLATE, FRICTION	12			.	.	
4	55331-00040		CLUTCH ASSY, STEERING	2	.	.			
401	F1035-10090		BOLT	16	.	.			A
402	50131-10500		PLATE, FRICTION	14	.	.			
403	55331-00200		DRUM	2	.	.			
404	55331-00700		PLATE, PRESSURE	2	.	.			
405	55331-00800		PLATE	2	.	.			
406	55331-01400		PLATE, LOCK	8	.	.			
407	55331-01500		SPACER	16	.	.			
408	55331-01800		SPRING	16	.	.			A
409	58131-02401		DRUM	2	.	.			
410	58131-12602		PLATE	12	.	.			
5	55331-20100		SHAFT	1					

ステアリング クラッチ  
STEERING CLUTCH

31

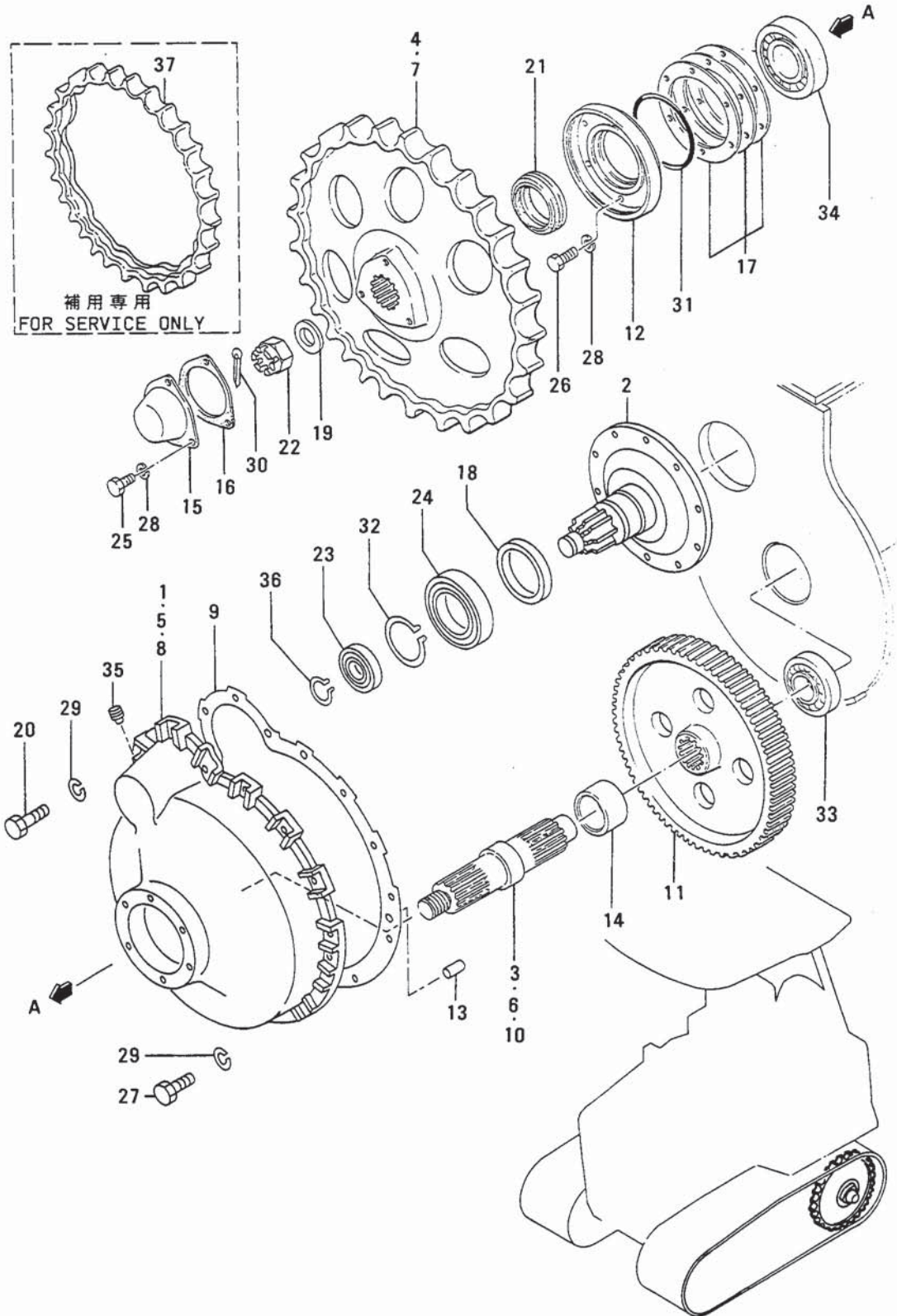
- 70-



ステアリング クラッチ  
STEERING CLUTCH

見出 番号 REF. -NO.	部品番号 PART NO.	代交記 管番号 RSC /EN PQG	部品名称 および 記事・仕様記号 PART NAME & DESCRIPTION	個 数 Q T Y	型式と 適用号機 MODEL & APPLICA. SER. NO.				新 区 別 MV /R RD
					P	S	SS	SSS	
					FROM@- -@UPTO	FROM@- -@UPTO	FROM@- -@UPTO	FROM@- -@UPTO	
6	55331-10300		FLANGE	2					
7	55331-11101		CAGE, BEARING	2					
8	55331-01201		NUT	2					A
9	55331-01300		PLATE	2					
10	55331-11600		COLLAR	2					
11	55331-11701		COLLAR	1					
12	58831-11800		WASHER	2					A
13	58831-20301		WASHER	2					A
14	58331-02400		BOLT	2					A
15	F1155-10025		BOLT	40					A
16	F1598-08028		SCREW SET	2					A
17	F1825-10025		BOLT, W/WASHER	4					A
18	F2320-22000		NUT, JAM	2					A
19	F2515-10000		WASHER, SPRING	40					A
20	F2850-06016		PIN, SPRING	2					A
21	F3004-05523		SEAL, OIL	2					A
22	F3153-04500		O-RING	2					A
23	F3153-11000		O-RING	2					A
24	F4200-22000		GASKET	4					A
25	F8141-30309		BEARING, TAPERED	2					A

ファイナルドライブ  
FINAL DRIVE



見出 番号 REF. -NO.	部品番号 PART NO.	代 記 管 線 号 R S C / E N P Q G	部品名称 および 記事・仕様記号 PART NAME & DESCRIPTION	個 数 Q T Y	型式と MODEL & APPLICA. 適用号機 SER. NO.				新 区 域 M V / R D
					P	S	SS	SSS	
					FROM@- -@UPTO	FROM@- -@UPTO	FROM@- -@UPTO	FROM@- -@UPTO	
1	55333-10100		CASE, GEAR	2			.	.	
2	55333-10201		PINION	2					
3	55333-10301		SHAFT	2			.	.	
4	55333-10500		SPROCKET	2	.				
5	55333-10800		CASE, GEAR	2	.	.		.	
6	55333-10901		SHAFT	2	.	.		.	
7	55333-01300		SPROCKET	2		.	.	.	
8	55333-01100		CASE, GEAR	2	.	.	.	.	
9	55333-10700		GASKET	2			.		
10	55333-01201		SHAFT	2	.	.	.		
11	58833-20400		GEAR	2					
12	58833-10701		SEAL, CASE	2					A
13	55333-01400		PIN, DOWEL	4					A
14	55333-00600		SPACER	2					
15	58333-00801		CAP	2					
16	58333-01802		GASKET	2					A
17	58333-02202		SHIM SET	2					A
18	58333-12600		SEAL, OIL	2					A
19	58333-21401		WASHER	2					A
20	05983-12030		BOLT, COATING	12					A
21	55143-02000		SEAL, OIL	2					A
22	62364-01101		NUT, CASTLE	2					A
23	05645-04000		BEARING	2					A
24	05641-04100		BEARING, BALL	2					A
25	F1035-10020		BOLT	6					A
26	F1035-10025		BOLT	12					A
27	F1035-12030		BOLT	20					A
28	F2515-10000		WASHER, SPRING	18					A
29	F2515-12000		WASHER, SPRING	32					A
30	F2841-60065		PIN, SPLIT	2					A
31	F3153-13500		O-RING	2					A
32	F3200-07500		RING, SNAP	2					A
33	F8141-30310		BEARING	2					A
34	F8141-30313		BEARING	2					A
35	F1598-08016		SCREW SET	2					A
36	F3200-03500		RING, SNAP	2					A
37	55333-09900		RIM	2					
			SERVICE ONLY						