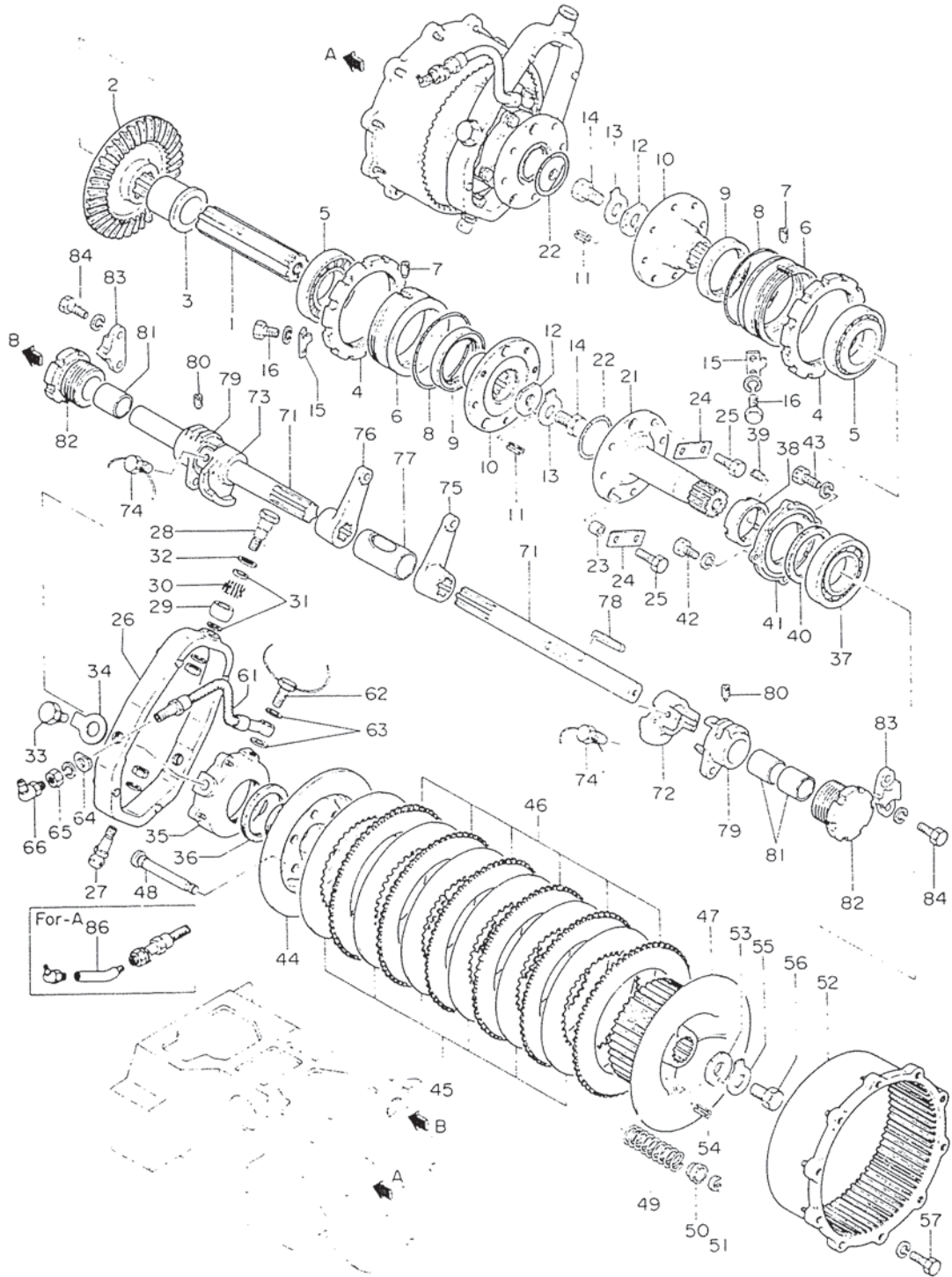


ステアリング クラッチ  
STEERING CLUTCH

全機種  
ALL MACHINE

FIG. No. 4-09



ステアリング クラッチ  
STEERING CLUTCH

FIG. No. 4-09

全機種  
ALL MACHINE

見出番号 Key No.	部品番号 Parts No.	部品名称 Parts Name	個数 Qty	適用機種 A. Machine	適用号車 Vehicle No.	備考 Remarks
	*	ステアリング クラッチ Steering Clutch .....				(58331-10004)
1	58331-02200	シャフト SHAFT, drive .....	1		D~	
2	*	ギヤ GEAR, bevel .....	1		D1d~	{ (58331-30200) トランスミッション グループ参照 See T/M Group
3	58131-11400	スペーサ SPACER .....	1		C~	
4	58131-01300	ナット NUT .....	2		C~	
5	F8040-30211	ベアリング BEARING, taper roller .....	2		C~	
6	58131-01200	ケージ CAGE, bearing .....	2		C~	
7	*	スクリュ SCREW, set .....	2		C~	(62272-00800)
8	F3153-11000	Oリング O-RING .....	2		C~	
9	58331-11900	シール SEAL .....	2		C~	
10	58131-11100	カップリング COUPLING .....	2		C~	
11	F2850-05014	ピン PIN, spring .....	2		C~	
12	58131-11600	ワッシャ WASHER .....	2		C~	
13	58331-01500	ワッシャ WASHER, lock .....	2		C~	
14	F1030-16030	ボルト BOLT .....	2		C~	
15	58131-14600	プレート PLATE, locking .....	2		C~	
16	F1025-08010	ボルト BOLT .....	4		C~	
	F2515-08000	ワッシャ WASHER, spring .....	4		C~	
21~57	58331-00060	クラッチ アセンブリ Clutch Assy. ....	2		D~	
21	58131-21800	シャフト SHAFT .....	2		D~	
22	F3153-05500	Oリング O-RING .....	2		C~	
23	58131-03800	ドowel DOWEL .....	6		C~	
24	58131-14000	ロック LOCK .....	8		C~	
25	F1025-10022	ボルト BOLT .....	16		C~	
26~32	*	ヨーク アセンブリ Yoke Assy. ....	2		C~	(58331-00051)

ステアリング クラッチ  
STEERING CLUTCH

FIG. No. 4-09

全機種  
ALL MACHINE

見出番号 Key No.	部品番号 Parts No.	部品名称 Parts Name	個数 Q'ty	適用機種 A. Machine	適用号車 Vehicle No.	備考 Remarks
26	58131-02700	ヨーク YOKE .....	2		C~	
27	58131-23000	スタッド STUD, ball .....	2		C~	
	F2305-12000	ナット NUT .....	2		C~	
	F2515-12000	ワッシャ WASHER, spring .....	2		C~	
28	58131-42900	シャフト SHAFT, roller .....	2		C~	
	F2305-12000	ナット NUT .....	2		C~	
	F2515-12000	ワッシャ WASHER, spring .....	2		C~	
29	58131-13200	ローラ ROLLER .....	2		C~	
30	F8001-20012	ローラ ROLLER, bearing .....	60		C~	
31	58331-02000	シール SEAL .....	4		C~	
32	58331-02100	ワッシャ WASHER .....	2		C~	
33	58131-02800	ボルト BOLT .....	4		C~	
34	F2565-18000	ワッシャ WASHER, tongue .....	4		C~	
35	58131-21900	シフト SHIFTER .....	2		C~	
36	52221-05700	シール SEAL .....	2		C~	
37	F8015-07211	ベアリング BEARING, ball .....	2		C~	
38	*	ナット NUT .....	2		C~D2n	(58131-02100)
	58131-12100	ナット NUT .....	2		D2n~	注記(1)参照 See Note (1)
39	*	スクリュ SCREW, set .....	2		C~D4f	(52233-03800)
	F1597-06008	スクリュ SCREW, set .....	2		D4f~	
40	52221-05700	シール SEAL .....	2		C~D2n	
41	*	ケース CASE, seal .....	2		C~D2n	(58131-12000)
	58131-22000	ケース CASE, seal .....	2		D2n~	注記(2)参照 See Note(2)
42	F1025-08020	ボルト BOLT .....	6		C~	
	F2515-08000	ワッシャ WASHER, spring .....	6		C~	
43	F1105-08020	ボルト BOLT .....	2		C~	
	F2515-08000	ワッシャ WASHER, spring .....	2		C~	
44	58131-22200	プレート PLATE .....	2		D~	
45.46	*	プレートセット Plate Set .....	12		C~	(58331-00018)

ステアリング クラッチ  
STEERING CLUTCH

FIG. No. 4-09











全機種  
ALL MACHINE

見出番号 Key No.	部品番号 Parts No.	部品名称 Parts Name	個数 Qty	適用機種 A. Machine	適用号車 Vehicle No.	備考 Remarks
45	58131-12600	プレート PLATE	12		C~	
46	58131-12500	プレート PLATE	12		C~	
47	58131-22300	ドラム DRUM	2		D~	
48~51	*	スプリング ピン アセンブリ Spring Pin Assy.	12		C~	(58331-00031)
48	58131-03500	ピン PIN	12		C~	
49	58331-21100	スプリング SPRING	12	{ L.B., I.S., S.S. S.B., A., T.B., T.C. T.W.	C~E	○ [注記(3)参照 See Note (3)]
	58331-31100	スプリング SPRING	12		{ L.B., I.S., S.S. S.B., A., T.B., T.C. T.W.	
50	58131-03700	ガイド GUIDE	12		C~	
51	51421-03800	リテーナ RETAINER	12		C~	
52	58131-02400	ドラム DRUM	2		C~	
53	58131-11600	ワッシャ WASHER	2		C~	
54	F2850-05014	ピン PIN, spring	2		C~	
55	58331-01500	ワッシャ WASHER, lock	2		C~	
56	F1030-16030	ボルト BOLT	2		C~	
57	F1145-10025	ボルト BOLT	20		C~	
	F2515-10000	ワッシャ WASHER, spring	20		C~	
61	58331-00300	ホース HOSE	2		C~	
62	58331-01800	ボルト BOLT, eye	2		C~	
	*	ワイヤ WIRE	2		C~	(00323-10001)
63	F4200 12000	ガスケット GASKET	4		C~	
64	58331-01700	ワッシャ WASHER	2		C~	
65	F2325-14000	ナット NUT, jam	2		C~	
	F2515-14000	ワッシャ WASHER, spring	2		C~	

ステアリング クラッチ  
STEERING CLUTCH

FIG. No. 4-09

全機種  
ALL MACHINE

見出番号 Key No.	部品番号 Parts No.	部品名称 Parts Name	個数 Q'ty	適用機種 A. Machine	適用号車 Vehicle No.	備考 Remarks
66	F3304-10000	ニップル NIPPLE, grease	2		C ~ D4f	
	F3302-10000	ニップル NIPPLE, grease	2		D4f ~	
71	58331-21200	シャフト SHAFT	2		C ~	
72	58131-15200	カム CAM, L.H.	1		C ~ E	
	58131-25200	カム CAM, L.H.	1		E ~	
73	58131-15300	カム CAM, R.H.	1		C ~ E	
	58131-25300	カム CAM, R.H.	1		E ~	
74	58331-02300	ボルト BOLT, set	2		C ~	
	*	ワイヤ WIRE	2		C ~	(00323-10002)
75	58331-20600	レバー LEVER, L.H.	1		C ~	
76	58331-20700	レバー LEVER, R.H.	1		C ~	
77	58331-11300	スペーサ SPACER	1		C ~	
78	F2871-10050	キー KEY, feather	2		C ~	
79	*	レバー LEVER	2		C ~ D4f	
	58131-25100	レバー LEVER	2		D4f ~	
80	58131-26100	スクリュ SCREW, set	2		C ~ E	
	58131-36100	スクリュ SCREW, set	2		E ~	
81	58316-00300	ブッシュ BUSHING	4		C ~	
82	58331-20800	ナット NUT	2		C ~	
83	58331-11000	プレート PLATE, locking	2		C ~	
84	F1030-10035	ボルト BOLT	4		C ~	
	F2515-10000	ワッシャ WASHER, spring	4		C ~	
86	58331-01600	パイプ PIPE, grease extension	2	A	C ~	

注記(1)見出番号48と組で代替  
(2)見出番号38と組で代替  
(3)左右12個組で代替  
(4)見出番号72、73と組で代替

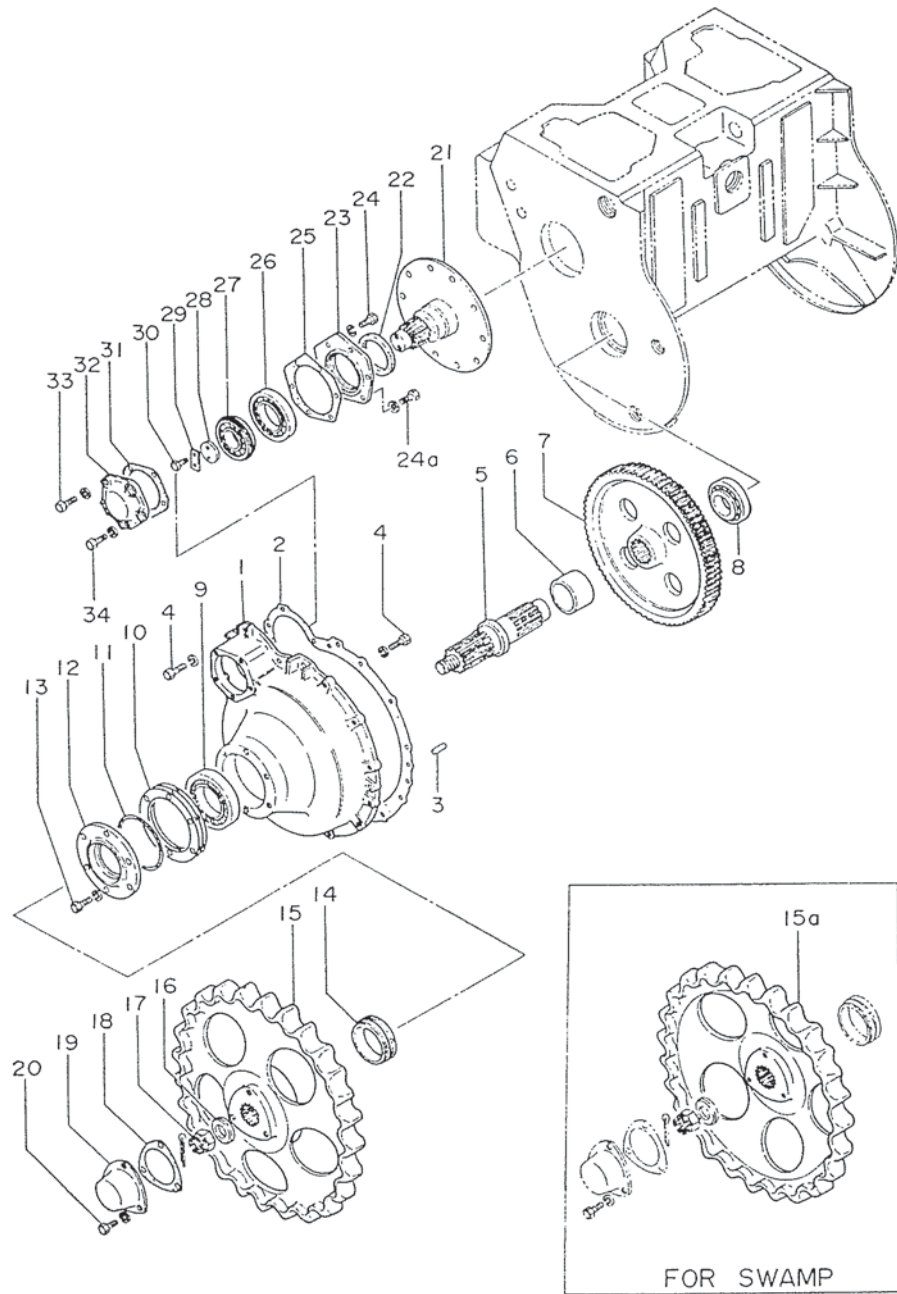
Note(1)Substitutable as a set include Key No.48  
(2)Substitutable as a set include Key No.38  
(3)Substitutable as a set include 12Q'ty (L.H.,R.H.)  
(4)Substitutable as a set include Key No. 72,73



ファイナルドライブ  
FINAL DRIVE

FIG. No. 4-10


全機種  
ALL MACHINE



ファイナル ドライブ  
FINAL DRIVE

FIG. No. 4-10

全 機 種  
ALL MACHINE

見出番号 Key No.	部品番号 Parts No.	部品名称 Parts Name	個数 Q'ty	適用機種 A. Machine	適用号車 Vehicle No.	備 考 Remarks
	*	ファイナル ドライブ Final Drive .....				(58333-10003)
1	58333-50100	ケース CASE, gear .....	2	{ P, L, B, S, LS SB, A, TW, }	D ~ E2i	
	58333-03000	ケース CASE, gear .....	2		E2i ~	
	58334-00100	ケース CASE, gear .....	2	{ TB, TC SS }	D ~ E2i	
	58334-10100	ケース CASE, gear .....	2		E2i ~	
2	58333-21500	ガスケット GASKET .....	2		C ~ E2h	
	58333-31500	ガスケット GASKET .....	2		E2h ~	
3	58133-03300	ピン PIN, dowel .....	{ 4 8 }		C ~ D1a D1a ~	
4	* F1030-12030	ボルト BOLT .....	32		C ~ D4p D4p ~	
	F2515-12000	ワッシャ WASHER, spring .....	32		C ~	
5	58333-30300	シャフト SHAFT .....	2	{ P, L, B, S, LS SB, A, TW }	C ~ C/#	
	58333-40300	シャフト SHAFT .....	2		C/# ~	
	58334-00200	シャフト SHAFT .....	2	{ TB, TC SS }	D ~ C/#	
	58334-10200	シャフト SHAFT .....	2		C/# ~	
6	58333-12100	スペーサ SPACER .....	2		C ~	
7	58333-10400	ギヤ GEAR .....	2		D ~	
8	F8041-30310	ベアリング BEARING, taper roller .....	2		C ~	
9	F8041-30313	ベアリング BEARING, taper roller .....	2		C ~	
10	58333-02200	シム SHIM .....	2		C ~	
11	F3153-13500	O リング O-RING .....	2		C ~	
12	58333-12000	ケース CASE, seal .....	2		D ~	
13	F1025-10025	ボルト BOLT .....	12		C ~	
	F2515-10000	ワッシャ WASHER, spring .....	12		C ~	
14	55143-02000	シール SEAL, oil .....	2		C ~	
15	58333-02700	スプロケット SPROCKET .....	2	{ P, L, B, A TW, TC }	D ~	
	15c 58024-01700	スプロケット SPROCKET .....	2		{ S, SB, SS LS, TB }	D ~
16	58333-01400	ワッシャ WASHER .....	2		C ~ C/#	
	58333-11400	ワッシャ WASHER .....	2		C/# ~	

